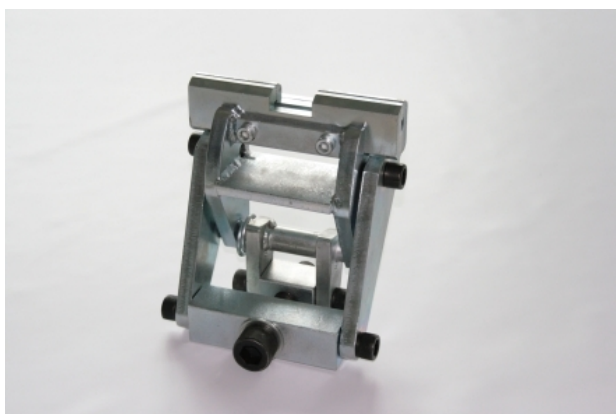


## MSH-EQUIPMENT

POWERED BY AAG® EQUIPMENT

Adam Smithweg 1  
1689 ZW Zwaag  
Tel.: 0228 56 11 00  
info@msh-equipment.nl  
www.msh-equipment.nl

## UN C-10 - UNO LINER SNELSPANDORPELKLEM



### Technische gegevens

Merk	: Uno Liner
Uitvoering	: staal, verzinkt
Werking	: snelspanstelsysteem
Gewicht	: 11,5 kg

### Voordelen

- 1 bout verankering
- Unieke gepatendeerde schaarconstructie
- Voorzien van zware 12.9 inbusbouten
- Zeer degelijke constructie
- Wisselbare klembekjes

### Opmerking

Voor speciale klembekjes kunt u contact opnemen met onze verkoopafdeling.

Dit is de ideale dorpelklem!

Met 1 bout verankert u de auto, zowel aan het zetbeen als de auto zelf, dankzij de gepatendeerde Uno Liner constructie.

De klembekken zijn wisselbaar. Voor diverse auto's, zoals o.a. Suzuki, Saab en Audi zijn speciale klembekjes verkrijgbaar.

De klemmen passen ook op een Car-O-Liner richtbank.

Bel voor een vrijblijvend advies of prijsinformatie naar ons kantoor. Tel: 0228-561100

RICHT- EN MEETSISTEMEN • TREKKLEMMEN EN KETTINGEN • HYDRAULISCHE PERSSETS EN POMPEN •  
UITDEUKGEREEDSCHAP • PUNTLASAPPARATUUR • SPOTTER APPARATUUR • CO2 EN ALUMINIUM LASAPPARATUUR  
• SPUITPISTOOLREINIGERS • MENGTAfels • SPUITSTANDAARDS • INFRAROODDROGERS • SCHUURWAGENS •  
CENTRALE STOFAFZUIGING • HEFBRUGGEN • COMPRESSOREN • OPBERGSYSTEMEN EN GEREEDSCHAPWAGENS •  
MAGAZIJNWAGENS • WERKBANKEN • WANDBORDEN VOOR GEREEDSCHAP